

FT 02283



FT 01949
FT 02163



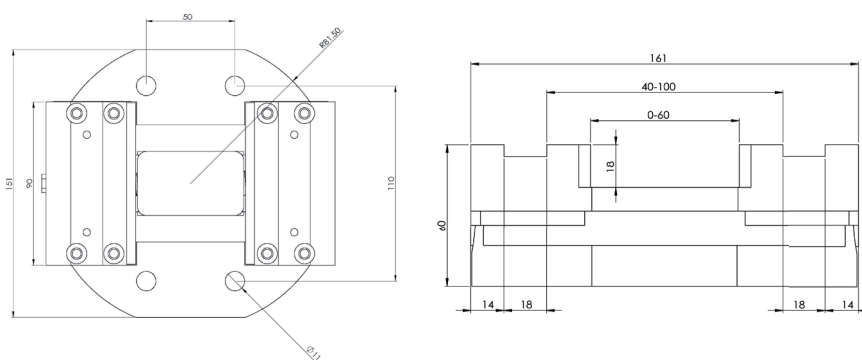
FT 02293



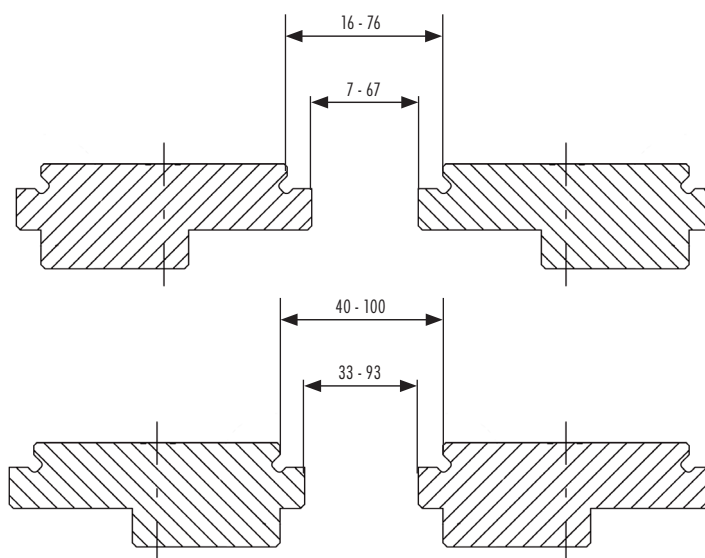
FT 02293

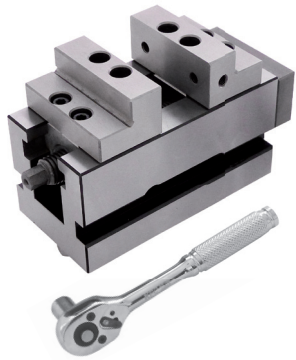
F-Tool CentroClamp AS-90

- L'étau de précision auto-centrage, approprié pour l'usinage de 4 et 5 axes, horizontale ou verticale.
- La répétabilité de la position de centrage est de ± 0.01 mm.
- Fabriqué du fer de fonte de haute qualité FCD 60 (GGG 60). Les glissières trempés à induction, à un dureté HRC 45°, assurent une haute performance.
- Les mors d'étau en acier sont trempé à HRC 55°. Les mors de serrage sont échangeables et on peut les utiliser sur deux faces.
- Le design de l'étau de précision auto-centrage empêche le fléchissement de la pièce pendant l'usinage et sert une solution excellente à serrer des pièces.



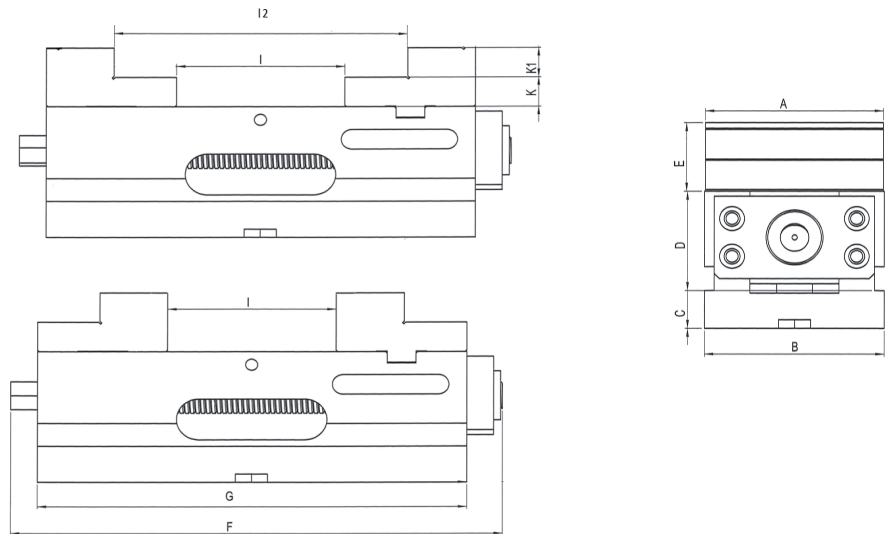
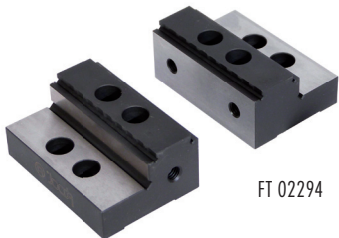
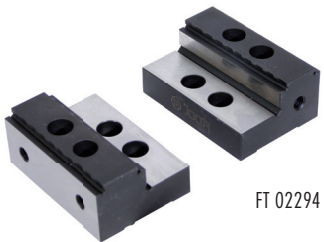
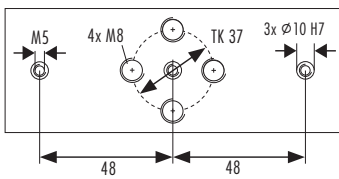
No d'article	Article	Quantité	Poids	Code
FT 02273	F-Tool Centroclamp AS-90	1 pièce	6.20 Kg	B
FT 02293	FTool mors de serrage „plus mors grip“ 90 pour AS-90	set à 2 pièces	0.70 Kg	B





F-Tool CentroClamp AS-60

- L'étau de précision auto-centrage, approprié pour l'usinage de 4 et 5 axes, horizontale ou verticale.
- La répétabilité de la position de centrage est de ± 0.01 mm.
- Fabriqué du fer de fonte de haute qualité FCD 60 (GGG 60). Les glissières trempés à induction, à une dureté HRC 45°, assurent une haute performance.
- Les mors d'étau en acier sont trempés à HRC 55°. Les mors de serrage sont échangeables et on peut les utiliser sur deux faces.
- Le design de l'étau de précision auto-centrage empêche le fléchissement de la pièce pendant l'usinage et sert une solution excellente à serrer des pièces.



No d'article	Article	A	B	C	D	E	F	G	I	II	Poids	Code
FT 02274	F-Tool CentroClamp AS-60	59	60	18	60	25	143	120	0 - 50	38 - 85	4.20 Kg	B

No d'article	Article	Quantité	Poids	Code
FT 02294	F-Tool Plus more grip clamping jaws 60 for AS-60	set of 2 pieces	0.90 Kg	B

